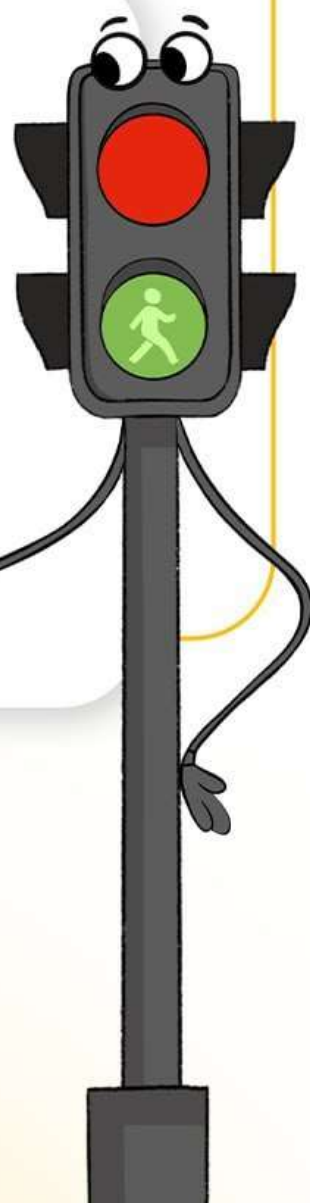


БДД

ПОВТОРЯЕМ С ДЕТЬМИ



# БЕЗОПАСНОСТЬ ДЕТЕЙ НА ДОРОГАХ





## Отвлечение внимания

Разговоры по телефону, просмотр соцсетей, активный диалог с приятелем во время движения, прослушивание музыки в наушниках — отвлекают внимание. Так можно не заметить подъезжающее транспортное средство.

**Стоит объяснить ребёнку, что необходимо быть крайне внимательным на дороге.**

## Сугробы на обочине

**Важно попросить ребёнка не ходить по сугробам вдоль обочин.**

Объясните, что он может поскользнуться и упасть в сторону проезжей части.



## Туман

В такую погоду создаётся плохая видимость. Так водитель может не заметить сигнал светофора или пешехода на дороге.

**Используйте световозвращающие элементы для одежды и портфеля ребёнка.**

## Блики от солнца

Яркое солнце, снег и мокрый асфальт создают эффект бликов. В весеннее время нужно быть более сконцентрированным и внимательным.

**Предупредите ребёнка, что лучше не торопиться и более внимательно вести себя вблизи проезжей части дороги и при переходе.**





## Гололёд

Из-за скачков температур образовывается гололёд. Это опасно тем, что вблизи проезжей части дороги или при переходе ребёнок может вовремя не остановиться или упасть.

**Напомните ему, что перебежать дорогу зимой опасно вдвойне.**

## Закрытый обзор

*Припаркованные автомобили, мусорные баки, кустарники и деревья.*

**За подобными объектами может скрываться опасность. Например, движущийся автомобиль. Необходимо быть внимательным при передвижении на подобных участках.**

*Капюшон, шапка, зонт*

**Некоторые элементы одежды мешают обзору. Поэтому при переходе проезжей части, по возможности нужно снять капюшон и внимательно следить за приближающимися транспортными средствами.**



## Стоит напомнить ребёнку о том, что:

- дорожное движение начинается не с проезжей части, а с выхода из дома;
- существуют наиболее опасные участки, на которых требуется повышенное внимание *(нерегулируемый перекресток, узкий тротуар, парковка автомобилей)*;
- транспортное средство (автобус, троллейбус, трамвай) останавливается только на специально оборудованных местах — остановках;
- обходить стоящий автобус на остановке ни в коем случае нельзя; нужно дождаться, пока он отъедет, и только после этого перейти дорогу по пешеходному переходу.